

平成 23 年 5 月 吉日
株式会社 CGTech

CGTech ベリカット V7.1 をリリース！

CGTech(本社:米国カリフォルニア州アーバイン/日本支社 (株)CGTech 東京都豊島区)は、NC 工作機械シミュレーションソフト「ベリカット」の新バージョン「ベリカット V7.1」をこの 5 月 30 日に出荷開始することを発表しました。2009 年 11 月リリースの「ベリカット V7.0」に続くメジャーバージョンアップとなります。

今回のバージョンアップでは 400 件を超えるユーザーからの機能強化要求に対応するとともに、操作性の更なる改良を実現しました。V7.1 の主要な機能を以下の通りご紹介いたします。

- **プロジェクトツリーの機能強化**

シミュレーション構成を簡単に確認できるプロジェクトツリーに更に「ショートカットアイコン」が追加されました。カーソルをアイコンに合わせるとショートカットの移動先が表示され、必要な機能を簡単に選択できるようになりました。

- **切削情報をより詳細に**

シミュレーションを行っている加工状況を表示する「ステータスボックス」に、さらに軸方向の深さ、半径方向の幅、体積除去率、チップ厚さ、最大周速、カッター接触面積等の詳細情報を表示できます。

- **STEP モデルアセンブリー**

モデル取り込みとして STEP ファイルに登録された複数の形状情報(ホルダ部、刃物部など)を、そのまま形状要素ごとに取り込むことができます(モデルインターフェイスオプションが必要です)。

- **ベリカットレビューワー**

新たに「ベリカットレビューワー」機能が追加されました。ベリカットのライセンスサーバーへアクセスが可能な端末であれば、追加ライセンスなしに並行作業としてベリカットの「ツールパスレビュー」、「X キャリパー」などの効率的な加工チェック作業が行えます。

ベリカットについて

ベリカットは、CAD/CAM システムのシミュレーションとは異なり、工作機械で使う G コード NC プログラムでシミュレーションを行います。ベリカットは、5軸加工をはじめとする多軸マシニング、複合旋盤などのシミュレーションに対応

し、機械動作におけるマクロプログラム、マクロ変数、ATC 動作、パレットチェンジなどの機内動作を細部まで忠実に再現します。ベリカットは、クラッシュの検出だけではなく、加工された切削モデルと設計モデルの比較による削り過ぎ／削り残しの事前検査(オートディフ)、さらに刃物負荷を考慮した NC プログラムの最適化 (オプティパス)などの多彩な機能をご提供します。

CGTech について

カリフォルニア州アーバインに本社のある CGTech は製造業における NC シミュレーション、ベリフィケーション、最適化、検証の技術を専門とするソフトウェアメーカーです。

1988 年以来、ベリカットは NC 加工のシミュレーションと検証に関する世界的な業界標準となってきました。イギリス、ドイツ、フランス、イタリア、中国、ブラジル、インドそして日本に支社を置き、また世界中に販売店のネットワークを持っています。これらの販売網を通じて、ベリカットは世界中のあらゆる規模の企業、大学、諸官庁にご利用いただいています。

詳しくは、以下の問い合わせ先までご連絡下さい。

問い合わせ先

株式会社 CGTech

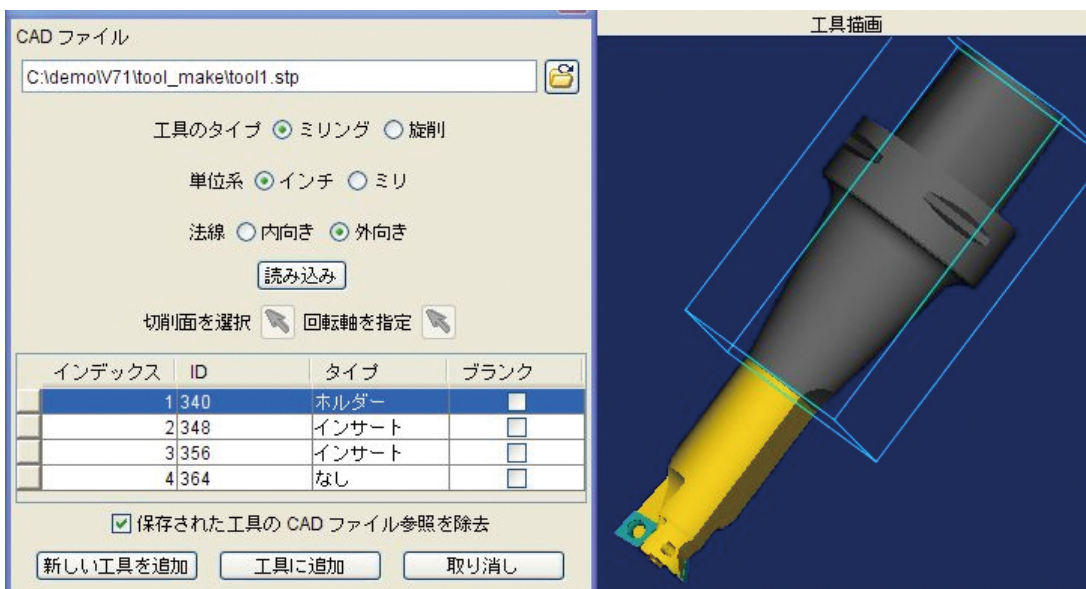
マーケティング:入江義晃

東京都豊島区南池袋 3-9-8 H2ビル 5F

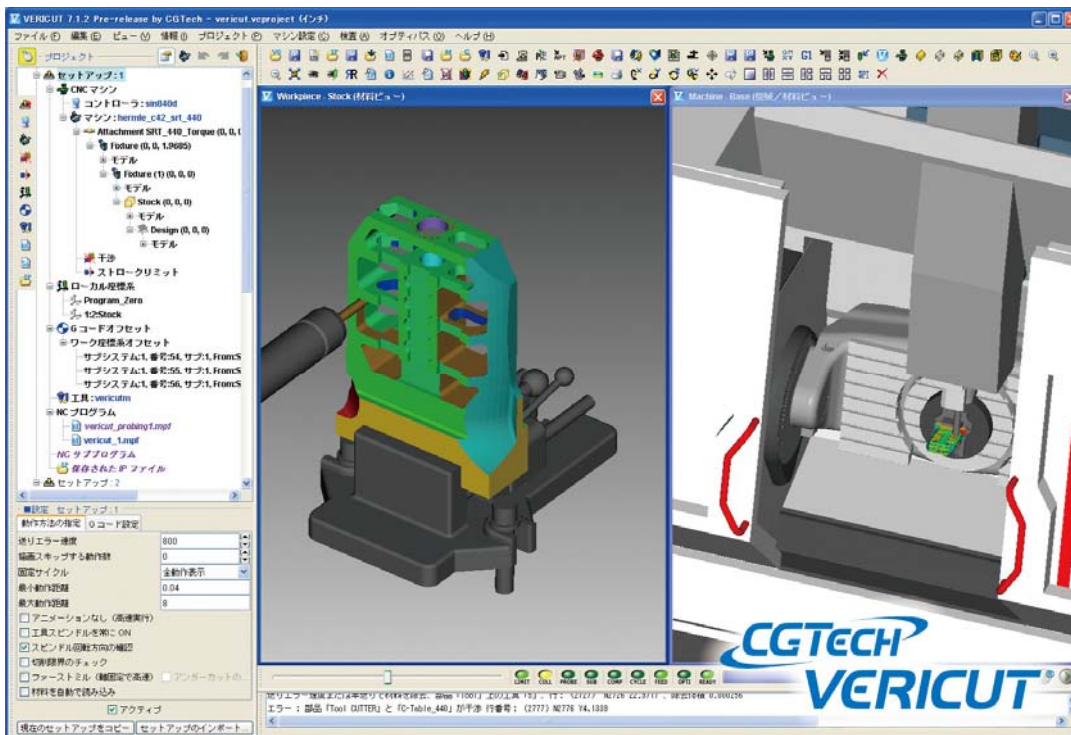
Tel.03-5911-4688 Email marketing@cgtech.co.jp

CGTech、VERICUT は CGTech 社の登録商標です。X-Caliper は CGTech 社の商標です。

(参考画像)



STEP モデルの個々部品の取り込み



プロジェクトツリーに追加されたサイドメニューアイコン